



PSL 
UNIVERSITÉ PARIS

| Sport

Livret des sports PSL 2020 - 2021

Service opéré par

Dauphine | PSL 
SPORTS



Procédure d'inscription

Étudiants

Tarif normal 70 € - Tarif boursier 50 €

► Pour les étudiants dauphinois, ou étudiants n'ayant pas de BDS dans leur établissement :

- Se rendre sur le site : **sports.inscription.psl.eu/**
- Cliquer sur « Créer un compte » puis remplir les informations demandées, vous recevrez un mail de confirmation
- Dans le mail reçu, suivre le lien et cliquer sur « Connexion ». Compléter le formulaire en ligne.
- Si vous n'avez pas encore payé, la validation du formulaire vous conduit au paiement en ligne.
- Si vous avez payé lors de votre inscription administrative, la validation du formulaire valide votre inscription.

► Pour les étudiants ayant un BDS dans leur établissement (sauf dauphinois) :

Toute l'inscription se fait par l'intermédiaire de votre BDS. Vous serez alors membre du BDS ET de « PSL Sport ».

Personnel de PSL

- Se rendre sur le site : **sports.inscription.psl.eu/**
- Cliquer sur « Créer un compte » puis remplir les informations demandées, vous recevrez un mail de confirmation
- Dans le mail reçu, suivre le lien et cliquer sur « Connexion ». Compléter le formulaire en ligne.
- La validation du formulaire vous conduit au paiement en ligne

Alumni

Les alumni de tous les établissements de PSL peuvent également accéder à l'offre « Sport », au tarif annuel de 200 €.

Le site d'inscription pour ceux disposant d'une adresse mail d'établissement est : **sports.inscription.psl.eu/**

Pour ceux qui n'en ont pas, contacter **pslsport@psl.eu**

Pour les anciens dauphinois, il faut dans un premier temps se rapprocher du bureau des Alumni de Dauphine.

2

3

LIVRET DES SPORTS 2020 - 2021



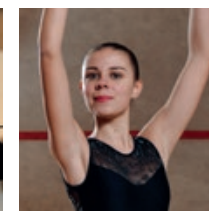
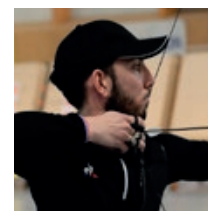
Sommaire

Le S.U.A.P.S

Service Universitaire des Activités Physiques et Sportives

Procédure d'inscription	02
Sommaire	03
Édito	04
Application PSL Sport	05
Contact	06
Les missions du SUAPS	07
L'U.E. sport	08
Le sport « loisir »	09
Le « sport-santé »	10
Le sport « compétition »	11
Palmarès 2018 - 2019	12
Salle de musculation - Squash	13
Légende planning	15
Planning - Site de Dauphine	16 - 17
Planning - Montagne Sainte-Geneviève	18 - 19
Adresses des infrastructures	20
Événements sportifs de l'année 2019-2020	21
Autres activités	22 - 23

Maître d'œuvre : Stéphane Boutillier | **Conception, élaboration et rédaction :** A. Dagiste
Graphisme : www.nowweb.com | **Photos :** N. Fagot | **Tirage :** 10 000 exemplaires



Le mot du Directeur

L'année 2019-20 restera une année compliquée pour l'ensemble des pratiques sportives à PSL. Cependant, en respectant le cadre des protocoles obligatoires liés au contexte sanitaire, le service mutualisé support (SMS) lié aux pratiques sportives, ouvert à tous les étudiants et personnels des établissements-composantes de PSL, continuera à vous proposer des activités, et nous l'espérons en présentiel, dès la rentrée.

Le programme va s'enrichir et proposera une offre conséquente à la communauté déjà très active et au sein de laquelle vous êtes nombreux à pratiquer au moins une activité physique. Et je m'en réjouis.

Le service PSL SPORT vous permettra de pratiquer le sport sous différentes formes et sur différents sites (Dauphine et la montagne Sainte-Geneviève) :

- sur le plan académique, avec la validation de compétences sportives transversales via les unités d'enseignement, dans le cadre de votre cursus académique ;

- à travers le sport santé et le sport loisir, dans un cadre hygiéniste d'entretien de soi et à travers une pratique régulière de loisirs variés, les formations au secourisme, les pratiques liées au bien-être physique et mental ;

- mais aussi en compétition, en représentant votre établissement à travers les manifestations organisées par la FFSU.

Découvrez toutes les possibilités dans ce livret !

Toute l'équipe de PSL SPORT vous souhaite une excellente année universitaire 2020-2021, à la hauteur de vos envies de pratiques physiques, sportives et de bien-être. Nous sommes à votre disposition pour vous informer, orienter et encadrer dans vos choix de pratiques.

Sportivement,

Stéphane Boutillier

4

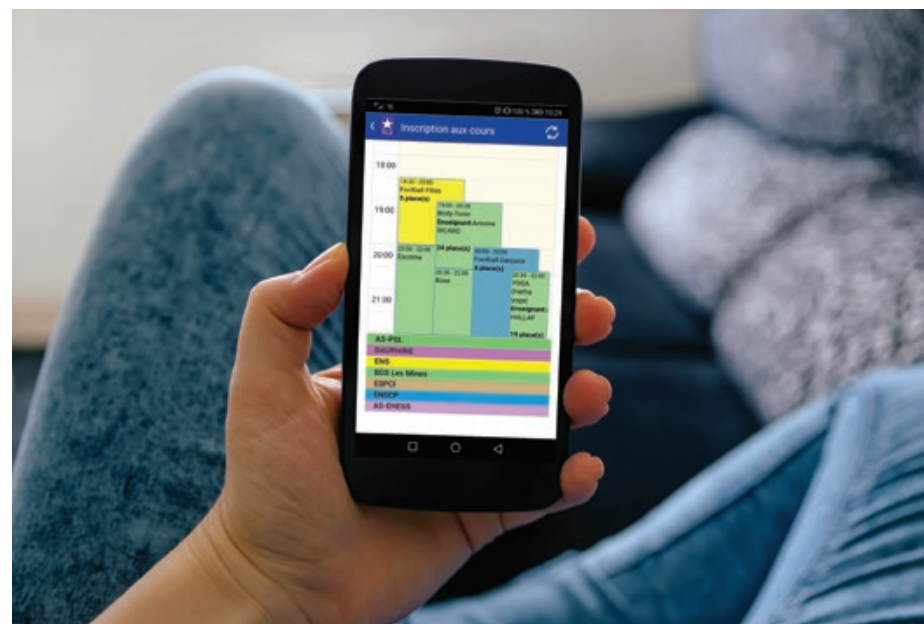
5



Application PSL Sport

L'application PSL Sport* est téléchargeable gratuitement et vous permettra de disposer d'un certain nombre de fonctionnalités :

- S'inscrire à PSL Sport
- Disposer de votre carte dématérialisée avec votre photo
- Connaître tous les sports proposés sur site
- S'inscrire aux cours (lorsque l'inscription est obligatoire)
- Connaître vos professeurs avec leur photos et coordonnées
- Pouvoir consulter les photos des événements
- Connaître les résultats sportifs





Contact PSL Sport

Localisation

📍 Université Paris Dauphine-PSL
Hall d'Honneur - Bureau C 014 - C 016

Horaires d'ouverture au public

🕒 Du lundi au vendredi :
9h30 - 13h et 14h - 17h30

Informations Dauphine-PSL

☎ 01 44 05 43 04 📠 01 44 05 42 83
✉ sports@dauphine.fr

Informations Montagne Sainte Geneviève

☎ 01 44 05 42 85
✉ pslsport@psl.eu

Web sports.psl.eu/

Facebook Dauphine Sports
PSL Sport

Instagram [dauphinesports](https://www.instagram.com/dauphinesports)

Twitter [@DAUPHINE_SPORTS](https://twitter.com/DAUPHINE_SPORTS)

Inscriptions sports.inscription.psl.eu/



Nouveau !



Découvrez notre chaîne Youtube
«Dauphine - PSL Sport»



Stéphane BOUTILLIER
Directeur
Professeur d'EPS
Football et tennis

✉ stephane.boutillier@dauphine.psl.eu
☎ 01 44 05 41 14 📠 06 35 36 03 59



Cédric CHRISOSTOME
Professeur agrégé d'EPS
Volley et Personal training

✉ cedric.chrisostome@dauphine.psl.eu
☎ 06 34 14 17 16



Chafik GUEZGUEZ
Professeur d'EPS
Basket et boxe anglaise

✉ chafik.guezguez@dauphine.psl.eu
☎ 06 35 36 03 58



Marine ZUBALOFF
Professeure d'EPS
Danse, Escalade et PSC1

✉ marine.zubaloff@dauphine.psl.eu



Alexandre DAGISTE
Responsable administratif
et financier du SUAPS

✉ alexandre.dagiste@dauphine.psl.eu
☎ 06 16 29 75 32



Alexandra REVERCHON
Assistante du S.U.A.P.S.
Coordination Dauphine

✉ sports@dauphine.fr
☎ 01 44 05 43 04



Lise Orillon
Assistante du S.U.A.P.S.
Coordination PSL

✉ pslsport@psl.eu
☎ Dauphine : 01 44 05 42 85



Les missions du SUAPS

Politique sportive

L'objectif du Service Universitaire des Activités Physiques et Sportives (S.U.A.P.S) est de permettre au plus grand nombre d'accéder à une pratique sportive de qualité, variée et en toute sécurité.

Le SUAPS est un service commun de l'Université sous la responsabilité de son directeur élu pour une durée de 5 ans. Il met en œuvre la politique sportive de l'établissement décidée en Conseil des Sports. Ses missions ont été actualisées tout récemment avec le décret n° 2018-792 du 13 septembre 2018 relatif aux services communs universitaires.

Art. D. 714-42.- Le service universitaire ou interuniversitaire participe à la définition et à la mise en œuvre de la politique des universités dans le domaine des activités physiques et sportives, en liaison avec les associations sportives universitaires, les composantes et les autres services communs des établissements.

À ce titre, il exerce principalement les missions suivantes :

1° Il organise, développe et encadre les activités physiques et sportives des étudiants. Ces activités sont proposées aux personnels ;

2° Il contribue par ses enseignements à la formation des étudiants dans le domaine des activités physiques et sportives. Les personnels peuvent participer à ces enseignements ;

3° Il promeut les activités physiques et sportives comme facteur d'animation de la vie de campus et favorise la participation des étudiants à la vie associative et à la compétition sportive ;

4° Il coordonne le dispositif d'accueil et d'accompagnement des étudiants ayant une

pratique sportive d'excellence ou d'accès au haut niveau, afin de concilier leurs études et leur activité sportive ;

5° Il favorise la pratique des activités physiques et sportives des étudiants en situation de handicap en relation avec la structure universitaire chargée d'accompagner les étudiants en situation de handicap ;

6° Il promeut la pratique des activités physiques et sportives comme facteur de santé et de bien-être des étudiants, en favorisant une pratique régulière et adaptée à leurs besoins, en relation avec le service universitaire ou interuniversitaire chargé de la santé des étudiants ;

7° Il valorise la dimension artistique des activités physiques et sportives, en relation avec le service universitaire chargé de l'action culturelle ;

8° Il assure la gestion des équipements sportifs affectés à l'université. Ces équipements peuvent être ouverts à d'autres utilisateurs que les étudiants et les personnels des établissements.





L'UE sport

Il est possible d'obtenir des crédits ECTS au moyen du sport pris en module optionnel. PSL propose ainsi une vingtaine de cours à suivre en option => se reporter au planning.

Objectif - Évaluation

L'objectif est de permettre aux étudiants d'intégrer le sport dans leur cursus universitaire. Les enseignants de chaque UE dispenseront des savoirs théoriques et un contenu physique à travers la pratique d'une activité sportive.

Vous serez évalué, dans chaque activité, à travers les critères suivants :

- Votre performance physique (contrôle continu ou terminal en fonction de l'enseignant)
- Les connaissances dispensées par l'enseignant lors des cours (évaluation sous forme de dossier ET de restitution de connaissances en fin de semestre)
- Votre progression et votre investissement

Quels étudiants peuvent prendre l'UE Sport ?

Tous les étudiants de PSL peuvent la prendre, aux seules conditions :

- Que leur établissement / département / parcours le permette
- Qu'ils soient aptes à pratiquer une activité physique (pas d'inaptitude, blessure longue durée, ...)
- Que cet enseignement soit compatible avec l'emploi du temps soumis par leur établissement / département (voir planning des UE)

Que rapporte le sport en UE ?

Selon votre établissement ou département, les crédits attribués pour l'option sport peuvent varier.

Durée

1h30 par semaine, en présence obligatoire (chaque absence est prise en compte dans l'évaluation). **Attention**, 3 absences = 0/ 20

Modalités d'inscription

S'assurer auprès du secrétariat de sa formation de la possibilité d'intégrer l'U.E. SPORT dans son cursus.

- 1) S'inscrire à l'UE sport auprès du SUAPS
Pour les dauphinois : venir au bureau des sports (selon les mesures sanitaires)
Pour les non dauphinois : écrire à pslsport@psl.eu
- 2) S'inscrire à l'UE sport auprès de son secrétariat de formation
- 3) Confirmer à l'enseignant lors du 1^{er} cours

ATTENTION | UE Compétition

Il est possible d'obtenir une note d'UE pour sa participation aux compétitions universitaires. En accord avec l'enseignant, l'étudiant peut être dispensé de suivre les cours d'UE s'il participe aux compétitions universitaires (et entraînements d'équipe s'il y en a), et obtiendra une note d'UE en fonction de ses performances en compétition. Un dossier récapitulatif des performances réalisées sera également demandé et pris en compte dans la notation.

Pour les sports encadrés, l'enseignant définira les modalités de fonctionnement et de notation. Pour les sports non encadrés, obligation de participer aux compétitions FFSU et événementielles quand l'Université participe.

8

9



Le sport « loisir »

Le Service PSL Sport propose aux étudiant(e)s et membres du personnel un large éventail d'activités physiques, sportives et de bien-être. Au sein de ces pratiques, vous pourrez aussi bien vous dépenser, vous perfectionner, performer ou vous détendre.

Le terme sport « loisir » renvoie au versant non obligatoire (différent de l'U.E.). Une fois inscrit(e), vous pouvez ainsi venir aux cours à votre guise en fonction de vos disponibilités (d'abord se renseigner auprès du secrétariat avant d'aller en loisir sur les créneaux d'U.E.).

Disciplines

PSL Sport propose une quarantaine d'activités sur deux zones géographiques :

- La salle des sports de l'Université Paris-Dauphine et des gymnases ou stades à proximité
- Le site de la montagne Sainte-Geneviève et notamment le centre sportif universitaire de Sarraill

La liste des disciplines proposées est détaillée en page 15.

Disciplines à supplément

- Parachutisme (contact auprès du secrétariat du S.U.A.P.S.)
- Voile habitable (contacter : clubvoiledo@gmail.com)

Niveau de pratique

Aucun niveau de performance n'est demandé. Tous les cours sont ouverts du débutant à l'expert, les enseignants vous orienteront si nécessaire.

Un accès total et privilégié est réservé aux sportifs handicapés.

Conditions d'accès

Être adhérent à PSL Sport (voir modalités d'inscription en page 2).

NB : Après avoir consulté votre médecin vous devrez cocher lors de votre inscription en ligne la case attestant sur l'honneur être en possession d'un certificat médical.





Le sport « santé »

Le service des sports a pour mission de s'occuper de la santé des étudiants et personnels.

« La santé est un état de complet bien-être physique, mental et social et ne consiste pas seulement en une absence de maladie ou d'infirmité ».

Définition inscrite au préambule de 1946 à la constitution de l'Organisation Mondiale de la Santé (OMS).

« Bien dans son corps, bien dans sa tête, bien avec les autres » tels sont les bienfaits de la pratique d'activités physiques, sportives et artistiques (APSA) tout au long de sa vie.

Le service des sports développe un nouvel axe de projets afin de concourir à la prévention et à la promotion de la santé. Plusieurs actions ont été mises en place dans ce sens, et notamment :

- Les enseignants et personnels administratifs du service des sports ont été sensibilisés à l'intérêt de la pratique d'APSA pour la santé à travers une formation continue.
- La mise en place d'une collaboration avec le service de médecine préventive pour recommander la pratique d'APSA aux étudiants.
- La mise en place de formation PSC1 à destination de tous les usagers et en option (UE) dans certains parcours de formation.

Outre la promotion des APSA pour le bien-être, l'une des priorités est de lutter contre la sédentarité en proposant :

**Bien dans son corps,
bien dans sa tête,
bien avec les autres.**

- Une offre diversifiée et variée d'activités et surtout accessible à tous (du débutant à l'expert et aux personnes en situation de handicap).
- La possibilité d'obtenir un programme personnalisé aux différents pratiquants (coaching en salle de musculation).
- Le développement d'actions d'envergure : tests d'évaluation de la condition physique (révélatrice de l'état de santé) de tous les primo-entrants en 1^{ère} année de Licence à l'Université Paris Dauphine-PSL, et pour certains établissements de PSL, afin de détecter au plus tôt les cas les étudiants les plus vulnérables en terme de sédentarité et de les alerter sur ce point.

Le sport à PSL permet une meilleure intégration et participe grandement à la réussite dans les études universitaires en se souciant de la santé de ses étudiants et personnels.



Le sport « compétition »

Chaque jeudi, de nombreux étudiants défendent les couleurs des différents établissements de PSL, à travers des sports individuels et collectifs, sous l'égide de la Fédération Française de Sport Universitaire (F.F.S.U.).

À titre d'exemple, Dauphine-PSL obtient régulièrement de très bons résultats dans les Championnats de France universitaires et écoles. En 2019, l'AS Dauphine a obtenu le titre de meilleure AS d'Ile-de-France, et 3^e AS de France

Contrairement au sport en U.E. et en « loisir », c'est l'Association Sportive (A.S.) « enseignante », qui gère le pôle compétition. Cette dernière fonctionnant en synergie avec le S.U.A.P.S.

Créneaux horaires

Les compétitions F.F.S.U se déroulent le jeudi après-midi ou début de soirée (en fonction des activités), du mois de novembre à avril (phases finales).

En fonction, il est fortement recommandé de libérer son jeudi après-midi OU début de soirée, pour participer aux compétitions. N'hésitez pas à contacter les enseignants



pour de plus amples informations.

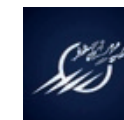
Conditions d'accès

Être adhérent à PSL Sport (redevance + inscription en ligne)

- Se présenter à l'enseignant référent de l'activité, directement sur le lieu de pratique ou bien par mail, pour qu'il évalue votre niveau de pratique.
- Si votre sport n'est pas encadré par un enseignant, contactez le SUAPS : sports@dauphine.fr | pslsport@psl.eu
- Transmettre à l'enseignant un certificat médical de non contre-indication à la pratique dudit sport en compétition.
- Ce dernier s'occupera de prendre votre licence FFSU (financée par la redevance).

Compétition à PSL

Pour les étudiants et étudiantes du CPES, de Chimie ParisTech - PSL, de l'ENS - PSL, de l'ESPCI - PSL et des Mines - PSL, contactez votre BDS pour rejoindre les équipes de votre établissement !





Palmarès 2018, 2019 et 2020

Athlétisme

- Capucine GASNIER : 31^e aux Mondiaux de cross-country / 2^e au 3 000m CFU
- Julie HOUNSINO : 2^e 400m haies CFU
- Mathias LOISE : Champion de France 200m CFU / 3^e au 100m CFU
- Jean-Simon BOURGUET : 2^e au lancé de poids et 3^e au lancé de disques 2019
- Paul CHEM-LENHOF : 2^e au 1 500m CFU

Aviron

- Louise MASURE et Aurélie MORIZOT Championnes de France CFU 2019

Badminton

- Par équipe : 3^e CFE 2019, Vice-champion de France CFE 2018
- Individuel : Corentin FALH, 3^e CFU 2018 et 2019

Basket masculin

- 3^e CFE 2019

Boxe anglaise

- Marine CAMARA, Championne de France CFU 2018 et 2019

Echecs

Ilyass MSELLEK, Vice-Champion de France 2020

Escrime

- Féminin : Vice-championnes CFU 2019,
- Masculin : 3^e CFU en 2019, Vice-champions CFU en 2018
- Louis MABILEAU, Champion de France CFU, fleuret, 2018

Golf

- Pauline STEIN, Championne de France CFU 1^{ère} série 2019
- Evangeline PREVOT, 3^e CFU 1^{ère} série 2019
- Thibault PILLOTIN, Vice-champion de France CFU 2^e série 2019
- Alix FRANCOIS-PONCET, Vice-championne de France CFU 2018

Handball

- Vice-championnes de France CFE 2019

Judo

- Hugo GRANDHAIE : Champion de France CFU 2019
- Maxime MERLIN : Champion de France CFU et champion d'Europe universitaire 2018

Natation

- Hadrien SALVAN : 3^e CFU 2019
- Anna MUTTI : Vice-championne de France CFU 2018, Championne de France CFE 2019
- Livio POTIER : Champion de France CFE 2018

Tennis

- Mallorie NICAULT : Championne de France CFU N2 2019

Tennis de table

- Marion BERTHAUD : Championne de France CFU 2019
- Yuhua LIU : Championne de France CFU 2018
- Yuhua LIU et Marion BERTHAUD : Championnes de France CFU 2018 et 2019 en double

Tir à l'arc

- Audrey ADICEOM, championne de France CFU et fédéral 2019
- Florian BILLOUE, champion de France CFU indoor 2020

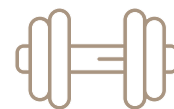
Volley-ball féminin

- Equipe 1 : Championnes de France CFE et CFU 2019
- Equipe 2 : Vice-championnes de France CFE N2 2019

CFU = Championnat de France Universitaire
CFE = Championnat de France Ecoles

12

13



Salle de musculation - Squash

Salle de musculation

En 2016, Dauphine-PSL a remis à neuf sa salle de musculation intra-muros de 1 200m², avec du matériel de haut-niveau (espace musculation, cardio et étirements).

De plus, des coachs préparateurs physiques se relaient sur toutes les plages d'ouverture, chaque jour, pour vous conseiller et **vous proposer des programmes sur rendez-vous** (affinement de la silhouette, prise de masse, préparation à une activité physique spécifique...). N'hésitez pas à les solliciter !

Localisation

Au fond de la cour d'honneur, descendre les grandes marches, puis tourner à gauche.

Heures d'ouverture

Lundi et mercredi : 9h-22h

Mardi, jeudi et vendredi : 10h-22h

Samedi : 10h-18h

Dimanche : Fermé

Conditions d'accès

⚠ Être adhérent(e) à PSL Sport (redevance sport + inscription en ligne page 2)

➡ Votre carte étudiant, activée pour le SPORT, sera nécessaire pour badger au portique d'entrée.

➡ Vous devrez ensuite la déposer au coach en responsabilité de la salle de musculation, le temps de votre séance.

➡ Tenue de sport obligatoire (musculation/ cardio/étirements/tennis de table).

➡ Serviette obligatoire (possibilité d'en acheter sur place à 5€).

➡ Munissez vous d'un cadenas pour laisser vos affaires dans les casiers mis à disposition le temps de votre séance.

➡ Bouteille d'eau vivement conseillée.

NB : les casiers mis à disposition dans le hall sont utilisables uniquement pendant la durée de votre séance de sport.



Squash

Tout public (adhérents à PSL Sport). Possibilité de location du court 45 min (8€). Renseignements auprès du S.U.A.P.S.

Consultation des créneaux disponibles, réservation et paiement en ligne sur :

📄 squash.dauphine.psl.eu



15



Légende du planning

Voir le planning page 16 - 17

Pour le confort de tous, merci d'être ponctuel aux cours... et d'apporter votre serviette !

	Adbos Fessiers Stretching		Jujitsu Brésilien
	Athletic Capacity		Lutte PLO
	Badminton		Rugby
	Basket		Mindfulness
	Body Barre		Musculation
	Body Tonic		Natation
	Boxe française		Ostéopathie
	Gym zen		Pilates
	Chorégraphie Cheerleaders		Port de bras
	Cross training		PSC1
	Cuisses Abdos Fessiers		Rock 4 temps
	Dancing yoga		Step Tonic
	Danse contemporaine		Squash
	Danse en duo		Sophrologie
	Danse modern jazz		Street jazz dance
	Escalade		Tennis AS - Loisir - De table
	F.F.S.U		Volley
	Football		VTT - Sorties VTT
	Futsal		Yoga Hatha - Dynamique
	Handball		Zumba - Strong by Zumba



Activités proposées à titre indicatif et non contractuelles

Planning - Site Dauphine-PSL 2020/2021

LUNDI			MARDI			MERCREDI		JEUDI		VENDREDI		SAMEDI
			Athletic Capacity UE 8h30-10h <i>Salle de Musculation</i>	Boxe française UE + LOISIR 8h30-10h <i>Salle de Combat</i>				Athletic Capacity UE 8h30-10h <i>Salle de Musculation</i>				
Boxe française UE + LOISIR 10h15-11h45 <i>Salle de Combat</i>	Natation LOISIR 11h30-13h <i>Piscine Montherlant</i>	Tennis AS 10h-12h <i>TCP</i>	Personal Training UE 10h15-11h45 <i>Salle de Musculation</i>	Boxe française UE + LOISIR 10h15-11h45 <i>Salle de Combat</i>	Prévention Santé & PSC1 UE 10h15-11h45 <i>Salle de Danse</i>	Musculation UE 10h15-11h45 <i>Salle de Musculation</i>		Musculation UE 10h15-11h45 <i>Salle de Musculation</i>	Danse Contemporaine LOISIR 10h15-11h45 <i>Salle de Danse</i>			
Football Masculin UE + LOISIR 12h - 13h30 <i>Stade Wimille</i>	Basket Féminin LOISIR 12h-13h30 <i>Gymnase Montherlant</i>	Tennis LOISIR 12h-13h30 <i>Ile de Puteaux</i>	Football Masculin UE + LOISIR 12h - 13h30 <i>Stade Wimille</i>	Abdos Fessiers Stretching LOISIR 12h-12h45 <i>Salle de Combat</i>	Danse Contemporaine UE + LOISIR 12h-13h30 <i>Salle de Danse</i>	Basket UE + LOISIR 12h-13h30 <i>Gymnase Suchet</i>	Football Masculin UE 12h - 13h30 <i>Stade Wimille</i>	Badminton UE + LOISIR 12h-13h30 <i>Gymnase Suchet</i>	Escalade UE + LOISIR 12h-13h30 <i>Gymnase Suchet</i>	Escalade UE + LOISIR 12h-13h30 <i>Gymnase Suchet</i>	Tennis Loisir LOISIR 12h-13h30 <i>Ile de Puteaux</i>	
Rugby Masculin UE + LOISIR 12h-13h30 <i>Stade Porte d'Auteuil</i>	CAF Power LOISIR 12h- 13h <i>Salle de Combat</i>	Danse Contemporaine UE + LOISIR 12h-13h30 <i>Salle de Danse</i>	Basket Masculin LOISIR 12h-13h30 <i>Gymnase Montherlant</i>	Port de Bras LOISIR 12h45-13h30 <i>Salle de Combat</i>	Tennis LOISIR 12h-13h30 <i>Ile de Puteaux</i>	Handball Masculin UE + LOISIR 12h-13h30 <i>Gymnase Montherlant</i>	Strong By Zumba LOISIR 12h-12h45 <i>Salle de Danse</i>	Running Bootcamp LOISIR 12h-13h30 <i>Zone Accueil</i>	Cross Training LOISIR 12h-13h30 <i>Salle de Danse</i>	Volley UE 12h-13h30 <i>Gymnase Montherlant</i>	Football Féminin UE + LOISIR 12h - 13h30 <i>Stade Wimille</i>	
Rugby Féminin UE + LOISIR 12h-13h30 <i>Stade Wimille</i>	Pilates LOISIR 13h-14h <i>Salle de Combat</i>				Running Bootcamp LOISIR 12h-13h30 <i>Zone Accueil</i>	Abdos Fessiers Stretching LOISIR 12h-13h30 <i>Salle de Combat</i>	Zumba LOISIR 12h45-13h30 <i>Salle de Danse</i>		Sophrologie LOISIR 12h-13h <i>Salle de Combat</i>	Dancing Yoga LOISIR 12h-13h30 <i>Salle de Danse</i>	Body Tonic LOISIR 12h-13h30 <i>Salle de Combat</i>	Running + Workout LOISIR 13h30-15h <i>Zone Accueil</i>
Prévention Santé & PSC1 UE 15h30-17h <i>Salle de danse</i>		Boxe française LOISIR 15h30-17h <i>Salle de Combat</i>	Tennis UE 13h45-15h30 <i>Aquaboulevard</i>				Musculation UE 13h45-15h15 <i>Salle de Musculation</i>	F.F.S.U 12h-22h	Mindfulness LOISIR 13h-14h <i>Salle de Combat</i>	Badminton UE + LOISIR 12h-13h30 <i>Gymnase Suchet</i>		
	Football Masculin LOISIR 17h-19h <i>Stade Wimille</i>		Pilates LOISIR 17h15-18h15 <i>Salle de Combat</i>			Street Jazz Dance LOISIR 17h15-18h <i>Salle de Danse</i>		VTT UE + LOISIR 15h15-16h45 <i>Bureau des Sports</i>	Fit Training LOISIR 17h15 - 18h15 <i>Salle de Danse</i>	Volley LOISIR 17h-18h30 <i>Gymnase Montherlant</i>	Cross Training LOISIR 17h15-18h45 <i>Salle de Danse</i>	
			Yoga Hatha LOISIR 18h15-19h30 <i>Salle de Combat</i>	Body Barre LOISIR 18h00-19h30 <i>Salle de danse</i>	Ostéopathie Sur RDV uniquement 18h-21h <i>Salle Tennis de Table</i>	Danse en Duo LOISIR 18h-18h45 <i>Salle de Danse</i>	Cross Training LOISIR 18h30-20h <i>Salle de Combat</i>	Formateur 1er Secours UE 18h-19h30 <i>Bureau des Sports</i>	Gym Zen LOISIR 18h15 - 19h15 <i>Salle de Danse</i>			
	Step Tonic LOISIR 19h-20h30 <i>Salle de Danse</i>	Badminton UE + LOISIR 19h15-20h45 <i>Gymnase du Lycée Janson de Sailly</i>	Tennis de Table UE + LOISIR 19h15-20h45 <i>Gymnase du Lycée Janson de Sailly</i>	Step UE 19h30-21h <i>Salle de danse</i>		Badminton UE + LOISIR 19h15-20h45 <i>Gymnase du Lycée Janson de Sailly</i>	Volley Initiation LOISIR 19h-20h30 <i>Gymnase du Lycée Janson de Sailly</i>	Jujitsu Brésilien LOISIR 18h15-19h45 <i>Salle de Combat</i>	Futsal LOISIR 19h-20h30 <i>Gymnase Montherlant</i>	Chorégraphie Cheerleaders LOISIR 19h15-20h45 <i>Gymnase du Lycée Janson de Sailly</i>	Futsal LOISIR 19h-20h30 <i>Gymnase du Lycée Janson de Sailly</i>	
Tennis de Table UE + LOISIR 19h15-20h45 <i>Gymnase du Lycée Janson de Sailly</i>	Lutte PLO LOISIR 19h30-21h <i>Salle de Combat</i>	Handball Féminin UE + LOISIR 19h30-21h <i>Gymnase du Lycée Janson de Sailly</i>				Natation Libre LOISIR 20h30-22h30 <i>Piscine Montherlant</i>	Volley Perfectionnement LOISIR 19h-20h30 <i>Gymnase du Lycée Janson de Sailly</i>					
						Perfectionnement LOISIR 20h30-21h30 <i>Piscine Montherlant</i>						

Planning - Site Montagne Sainte-Geneviève

Activités proposées à titre indicatif et non contractuel

07/07/2020

LUNDI		MARDI				MERCREDI		JEUDI			VENDREDI		SAMEDI
	ABDOS-FESSIERS	Terrain de squash de Dauphine Réservation et paiement en ligne www.squash.dauphine.psl.eu Sur toute la semaine 8€ le cours de 45min				PARACHUTISME		ESCALADE	PILATES	BODY TONIC			YIN YOGA
	Maison des Mines Mohamed Laabab					Cours en salle à déterminer Contact Facebook SKYDO Dauphine		I.N.J.S 254 rue St Jacques Nicolas Charbonnel	CSU Sarrailh Salle 5(a) Mohamed Laabab	Maison des Mines Emilie Gravey			CSU Sarrailh Salle Yoga Akli Hallaf
	12h30-14h					Coût supplémentaire		12h-13h30	12h15-13h45	12h30-14h			9h-10h30
	BOXE FRANCAISE		CARDIO FITNESS	TENNIS DE TABLE	CARDIO FITNESS	HATHA YOGA			BOXE	BOXE FRANCAISE	MUSCULATION	HANDBALL	CROSS TRAINING
	CSU Sarrailh Salle de boxe Fiona Greco		Maison des Mines	CSU Sarrailh	Ecoles des Mines Salle des colonnes pour le personnel PSL pslsport@psl.eu	CSU Sarrailh Salle Yoga Akli Hallaf			CSU Sarrailh 10 places pour PSL Sport	CSU Sarrailh 10 places pour PSL Sport	CSU Sarrailh Salle Musculation Pierre Liaboeuf	CSU Sarrailh Salle 5 Gilson Henriques	CSU Sarrailh Salle 3 Philippe Haillot
	17h30-19h		09h/10h30/12h	10h-12h	12h-13h	12h-13h			14h-15h30	15h30-17h	18h-19h30	18h-20h	11h-12h30
FOOTBALL Garçons		RUGBY Garçons/Filles		ESCALADE	FOOTBALL Filles	YIN YOGA		URBAN TRAINING			MUSCULATION FITNESS	BASKET	TENNIS DE TABLE
Stade Dalmasso CIUP Joël Noyon		Stade Max Rousié José Machado		I.N.J.S 254 rue St Jacques Barbara Metzger	Stade Dalmasso CIUP Joël Noyon	CSU Sarrailh Salle Yoga Akli Hallaf		Rendez-vous devant le CSU Sarrailh Philippe Haillot			CSU Sarrailh Salle Musculation Pierre Liaboeuf	CSU Sarrailh Salle 1 + 2 Saimy Akkazi	CSU Sarrailh Salle 1 Clément Lemoine
18h-19h30		18h-20h		12h-13h30	18h-19h30	13h-14h		19h30 - 21h			19h30-21h	18h-20h	11h-13h
ATHLETISME Demi fond	ABDOS-FESSIERS	MUSCULATION	ZUMBA	NATATION	BADMINTON	BODY TONIC	ATHLETISME Demi fond		ROCK 4 TEMPS	VINYASA YOGA	ZUMBA	FUTSAL	NATATION LIBRE
Stade Mimoun Richard Salort	CSU Sarrailh Yoga Mélanie Cornuet	CSU Sarrailh Salle Musculation Antoine Ricard	CSU Sarrailh Salle Yoga Mélanie Cornuet	CIUP Maison internationale DEBUTANT	CSU Sarrailh Salle 2 Pierre Liaboeuf	CSU Sarrailh Salle Yoga Antoine Ricard	Stade Mimoun Richard Salort		Lycée Henri IV Logan	CSU Sarrailh Salle Yoga Akli Hallaf	CSU Sarrailh Salle 2 Mélanie Cornuet	CSU Sarrailh Salle 4 Saimy Akkazi	CIUP Maison internationale
19h30-21h	20h-21h	19h-20h30	18h30-20h	20h - 21h	19h-20h30	19h-20h30	19h30-21h		19h-21h	20h-21h	20h-21h	20h-22h	
VOLLEY-BALL	CIRCUIT TRAINING		DANSE MODERN JAZZ	NATATION	BADMINTON		BOXE			HATHA YOGA	CIRCUIT TRAINING	VOLLEY-BALL	
CSU Sarrailh Salle 5(a+b) Clément Lemoine	CSU Sarrailh Salle Yoga Mélanie Cornuet		CSU Sarrailh Salle Yoga Tiphaine Farinaud	CIUP Maison internationale CONFIRME	CSU Sarrailh Salle 2 Pierre Liaboeuf		CSU Sarrailh Salle de boxe Guillaume Verlot			CSU Sarrailh Salle Yoga Akli Hallaf	CSU Sarrailh Salle 2 Mélanie Cornuet	CSU Sarrailh Salle 1 Nazih Belhaouane	
20h-22h	21h-22h		20h-22h	21h - 22h	20h30-22h		20h30-22h			21h-22h	21h-22h	20h-22h	

PSL	DAUPHINE	ENS	BDS LES MINES
-----	----------	-----	---------------

COULEUR CLAIR : LOISIR / COULEUR FONCÉE : UE + LOISIR

pslsport@psl.eu

sports.psl.eu

Merci, pour toutes les activités proposées par les BDS (autre code couleur) de vous inscrire à l'activité auprès du BDS concerné

ORGANISATIONS HORS PLANNING

"PSL PARIS FENCING" CSU Sarrailh

"PSL RUGBY TROPHY" contre UCL à Londres

PERMIS Bateau février 2021



Adresses des infrastructures

Dauphine-PSL

- Salle des Sports**
Université Paris Dauphine-PSL
1^{er} sous-sol, entrée «nouvelle aile»
1A salle de danse
1B salle de combat
1C salle de musculation
1D salle de tennis de table
1E salle de squash
- Île de Puteaux**
Parc Interdépartemental des sports (tennis, football).
PC Pte Champerret/Koenig, puis Bus 43, arrêt pont de Puteaux
- Piscine Montherlant**
30/32, bd Lannes 75016
- Stade J.P. Wimille**
56, bd Amiral Bruix - PARIS 16
- Gymnase Montherlant**
30/32 bd Lannes - PARIS 16
- Gymnase Suchet**
25 avenue du Maréchal Franchet d'Esperey PARIS 16
Bus PSC1 - Direction Pont de Garigliano, arrêt Raflet
- Aquaboulevard**
4-6 rue Louis Armand - PARIS 15
- Stade Muette**
60, bd Lannes 75016 - Bus PC arrêt Raffet
- Gymnase du Lycée Janson de Sailly**
106 rue de la Pompe - PARIS 16
- Stade de la Porte d'Auteuil**
Place de la Porte d'Auteuil - PARIS 16

Montagne Sainte-Geneviève

- Site Sportif de la Maison des Mines et des Ponts et Chaussées**
270 Rue Saint Jacques - 75005 PARIS
- Stade Alain Mimoun**
15 Rue de la Nouvelle-Calédonie
75012 PARIS
- Piscine CIUP**
17 bvd Jourdan, 75014
- CSU (Centre Sportif Universitaire)**
Jean Sarrailh, 31 avenue Bernanos
75005 PARIS
- Gymnase de l'École normale supérieure**
45 rue d'Ulm - 75005 PARIS
- Gymnase de l'INJS (Institut National des Jeunes Sourds)**
254 Rue St Jacques - 75005 PARIS
- Stade Dalmasso**
CIUP - 75014 PARIS
- Piscine Saint Germain**
12 Rue Lobineau 75006 PARIS
- Gymnase du Lycée Henri IV**
23 rue Clovis - 75005 PARIS
- Stade Max Rousié**
28 Rue André Brechet
75017 PARIS (Métro. M° Porte de Saint-Ouen, ligne 13)

20

21

LIVRET DES SPORTS 2020 - 2021

PSL SPORT



Événements sportifs de l'année 2020-2021

PRÉSENTATION DU SPORTS AUX ÉTUDIANTS INTERNATIONAUX

Le welcome desk PSL organisera des présentations dans les différents établissements.

Conférences Sport-Santé

À la rentrée, une conférence sur les dangers de la sédentarité et sur les bienfaits de la pratique physique vous sera présentée par un médecin du sport dans plusieurs établissements.

Les « Faites du Sport »

Tournois et/ou démonstrations de l'offre sportive à PSL. À Dauphine-PSL, le 15 septembre, 12h-13h30, dans la cour de l'Université. Au Centre Sportif Universitaire J. Sarrailh, le samedi 24 octobre 2020, après midi (futsal, handball, volley-ball, danse, Pompom girls...).

PSL Rugby Trophy

Rencontre de rugby se déroulant depuis cinq ans maintenant et respectant le fameux « Crunch » Franco-Britannique. Une sélection des meilleurs joueurs de rugby (filles et garçons) rencontre une sélection anglaise de UCL (University College London). Pour l'instant, notre équipe filles n'a perdu aucun match et nos garçons l'emportent au « goal-average ». Chaque année, l'organisation alterne le lieu.

PSL Tennis Trophy

Rencontre de tennis se déroulant depuis trois ans maintenant alternativement à Paris et à Londres. Une sélection des meilleurs joueurs de tennis (filles et garçons) rencontre la sélection anglaise de UCL (University College London). À ce jour, notre équipe n'a jamais perdu !

Tournoi PSL de Rock 4 temps

Désormais célèbre organisation au CSU Sarrailh qui réunit depuis chaque année plus d'une centaine de danseurs de rock et qui désigne les meilleurs dans le cadre d'un concours très sérieux mais néanmoins très convivial.*

PSL Paris fencing

Compétition Européenne d'escrime organisée par les étudiants de l'ENS au CSU J. SARRAILH.*

*Plus d'informations en cours d'année





Autres activités

PSC1 - Attestation premiers secours

Réservé aux adhérents PSL - Dauphine Sport

Le SUAPS propose une formation aux premiers secours, pour les adhérents PSL Sport. Les informations seront communiquées en temps voulu, par email, ainsi que sur nos supports de communication :

Dauphine Sports sports.psl.eu/

Séjour ski

PSL Sport vous propose des séjours ski dans des stations alpines « réputées » (La Plagne, Les Arcs...). Séjour tout compris avec l'UC-PA du jeudi soir au dimanche soir entre 200 et 300 €. Neige fraîche à profusion, bonne humeur, soleil sur les pistes et tarifs imbattables, ces séjours sont chaque année très attendus ! Ouverts aux étudiants et personnels.

Parachutisme

Venez découvrir ce sport hors du commun, seul ou à plusieurs, et profiter des joies de la chute libre. Vous serez entouré d'une équipe de moniteurs qualifiés et de l'ambiance au top lors des week-ends entre passionnés de parachutisme. à bientôt dans l'avion ! Plus d'information auprès du secrétariat du S.U.A.P.S.

Permis bateau

PSL Sport propose depuis trois ans aux étudiants et aux membres du personnel de passer le permis bateau côtier. Formation théorique à Dauphine-PSL et pratique sur la Seine. Le tout à un tarif imbattable...

Renseignez-vous !

Les informations seront communiquées en temps voulu, par email, ainsi que sur nos supports de communication :

Dauphine Sports sports.psl.eu/

Voile habitable

Groupe d'une vingtaine d'étudiants souhaitant apprendre à faire de la voile ou se perfectionner. Représentation de l'Université Paris Dauphine-PSL, dans plusieurs régates étudiantes entre le mois de novembre et le mois de mai et pendant les entraînements.

clubvoiledo@gmail.com

Ostéopathie -

Uniquement sur rendez-vous

www.institutdauphine.com/UnivDauphine

Tout public (adhérents à Dauphine Sports). Salle attenante à la salle de musculation intra-muros, ouverte le mardi de 18h à 21h.

Prise de rendez-vous en ligne :

sports.psl.eu/

(Navigation : Projet/Partenariat ostéopathie) Possibilité de consulter directement à la Clinique ostéopathe des Halles, 76 Bd de Sébastopol à Paris. Première séance gratuite, la suivante à 5€.

01 42 72 19 89

22

23

LIVRET DES SPORTS 2020 - 2021

PSL SPORT

200€^{*}/an
*Au lieu de 708€/an (tarif public étudiant)

ABONNEMENT ANNUEL PACHA FORME
Réservé aux adhérents de PSL Sport

RENSEIGNEMENTS ET INSCRIPTION
AUPRÈS DU SECRÉTARIAT DU SUAPS

PSL UNIVERSITÉ PARIS

Sport

FOREST HILL

ABONNEMENT ANNUEL À FOREST HILL POUR 200 € SEULEMENT
Offre valable pour tous les Membres de PSL Sport.
Accès aux 8 Clubs Forest-Hill aux portes de Paris, dont l'Aquaboulevard.



sports@dauphine.fr
pslsport@psl.eu



Service opéré par

Dauphine | PSL 
SPORTS